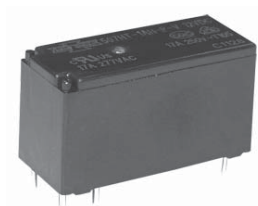


507HT



»» 特点

- 低高度 15.7 mm PCB继电器。
- 大功率 17A 277VAC。
- 可用于105°C高温环境的产品。
- 提供一组常开型、一组转换型触点型式;防助焊剂型和密闭可清洗型。
- 提供CTI 250的材质或符合 IEC 60335-1的产品。
- 符合RoHS 2011/65/EU 指令。

»» 型号列表

◆ 标准型

引出端形状	触点形式	UL绝缘等级	分类名称		
			防助焊剂型	密闭型	密闭可清洗型
PCB用引出端	1A (SPNO)	F	507HT-1AH-F-C	507HT-1AH-F-V	507HT-1AH-F-S
	1C (SPDT)	F	507HT-1CH-F-C	507HT-1CH-F-V	507HT-1CH-F-S

◆ 高灵敏型

PCB用引出端	1A (SPNO)	F	507HTN-1AH-F-C	507HTN-1AH-F-V	507HTN-1AH-F-S
	1C (SPDT)	F	507HTN-1CH-F-C	507HTN-1CH-F-V	507HTN-1CH-F-S

»» 型号命名

507 HT - 1C H - F - C
 1 2 3 4 5 6 7 8

- | | |
|--|--|
| 1. 507 -- 基本系列型号 | 5. H -- AgSnO 触点 |
| 2. HT -- 大功率和耐高温型 | 6. F -- F级绝缘 |
| 3. 空白 -- 标准型(0.53 W)
N -- 高灵敏型(0.4 W) | 7. C -- 防助焊剂型
V -- 密闭型
S -- 密闭可清洗型 |
| 4. 1A -- 一组常开触点
1C -- 一组转换触点 | 8. <input type="checkbox"/> -- 线圈电压(请参考线圈参数) |

»» 触点额定负载

阻性负载	NO: 16A 240VAC ; 100K 次 16A 240VAC ; 105°C ; 100K 次 ; 动作频率360 次/小时 (B10值) 10A 240VAC ; 105°C ; 300K 次 ; 动作频率360 次/小时 (B10值)
最大开关电流	17A
最大开关电压	277VAC
最大开关容量	4080VA

»» 线圈参数 (DC)

◆ 标准型

额定电压 (V)	额定电流 ±10%, 23°C (mA)	线圈电阻 ±10%, 23°C (Ω)	最大持续电压 105°C	吸合电压 (最大值) 23°C	释放电压 (最小值) 23°C	额定功耗
3	176	17	额定电压的150%	额定电压的75%	额定电压的10%	约 0.53W
5	106	47				
6	88	68				
9	59	153				
12	44	272				
15	35	425				
18	29	611				
24	22	1,087				
36	15	2,445				
48	11	4,347				

◆ 高灵敏型 (N)

额定电压 (V)	额定电流 ±10%, 23°C (mA)	线圈电阻 ±10%, 23°C (Ω)	最大持续电压 105°C	吸合电压 (最大值) 23°C	释放电压 (最小值) 23°C	额定功耗
3	133	22.5	额定电压的150%	额定电压的70%	额定电压的10%	约 0.40W
5	80	62				
6	67	90				
9	44	203				
12	33	360				
18	23	771				
24	17	1,440				
36	11	3,240				
48	9	5,520				
60	6.7	9,000±15%				
110	3.7	30,000±15%				

»» 技术参数

触点材料	AgSnO 合金	
接触电阻 ⁽¹⁾	100mΩ 以下 (1A/6VDC, 四端法)	
吸合时间 ⁽¹⁾	20ms 以下	
释放时间 ⁽¹⁾	10ms 以下	
绝缘电阻 ⁽¹⁾	1000MΩ 以上 (DC 500V)	
介质耐压 ⁽¹⁾	开路触点间:	AC 1000V, 50/60Hz 1分钟
	触点线圈间:	AC 5000V, 50/60Hz 1分钟
耐冲击电压 ⁽¹⁾	触点线圈间: 10KV (1.2X50)μS	
振动	稳定工作	10~55Hz, 振幅 1.5 mm
	损坏极限	10~55Hz, 振幅 1.5 mm
冲击	稳定工作	10G
	损坏极限	100G
预期寿命	机械	30,000,000 次 (动作频率36,000次/小时)
工作环境温度	-40~+105°C (不结冰)	
重量	约 13.5g	

注：(1) 初始值。吸合/释放时间不包含触点弹跳时间。

507HT

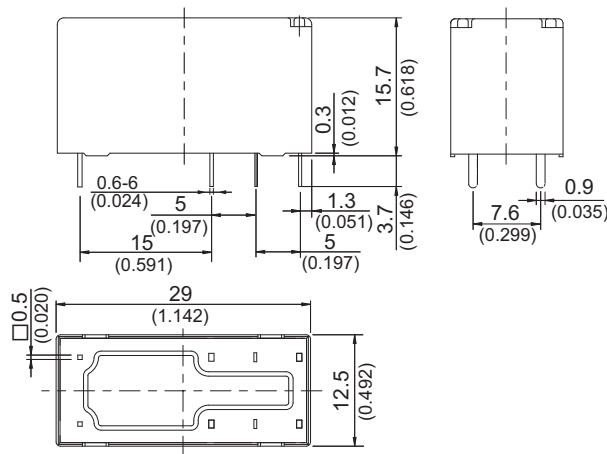
»» 安规

认可机构	UL / CUL	VDE
文件号	E88991	40006746

»» 安规参数

UL/CUL	VDE
17A 277VAC	17A 250VAC T105

»» 外形尺寸

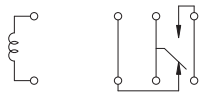


»» 接线图

(底视)

1C

1A



»» PC 板开孔图

(底视)

1C

1A

